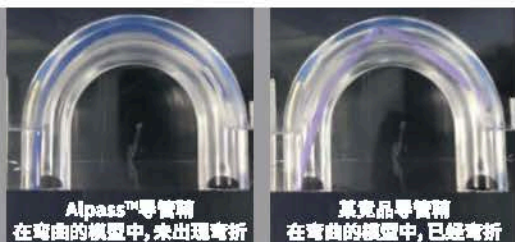


敖顺™导管鞘套件

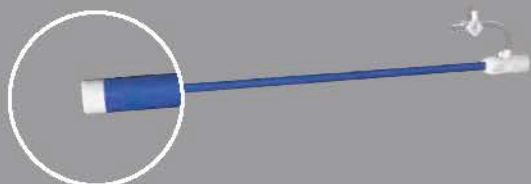
容韧兼硕

专注 创新 全球化



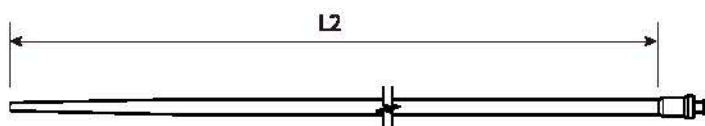
- 优异的抗弯折性能
为器械提供更为顺畅的通路

- 良好的跟踪性
适用于迂曲的血管



- 精准定位
显影标记更好地指示器械位置

一年临床结果证明严重血管并发症发生率为**2.7%**



敖顺™导管鞘套件产品规格

型号规格	有效长度L1(cm)	最小内径D(mm)	扩张器长度L2(cm)
ISS16FS	30±1.5(S)	5.2(16F)	45±1.0
ISS18FS*	30±1.5(S)	5.9(18F)	45±1.0
ISS19FS	30±1.5(S)	6.4(19F)	45±1.0
ISS16FL*	45±1.5(L)	5.2(16F)	60±1.0
ISS18FL*	45±1.5(L)	5.9(18F)	60±1.0
ISS19FL*	45±1.5(L)	6.4(19F)	60±1.0

标*型号不常规供货, 如需使用请联系当地微创心通销售





敖广™瓣膜球囊扩张导管



张弛有度

专注 创新 全球化

顺应值对比

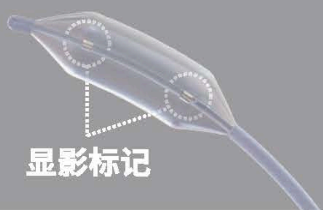


● 超低顺应性

提高扩张精度

● 快速充盈/回抽

减少快速起搏时间

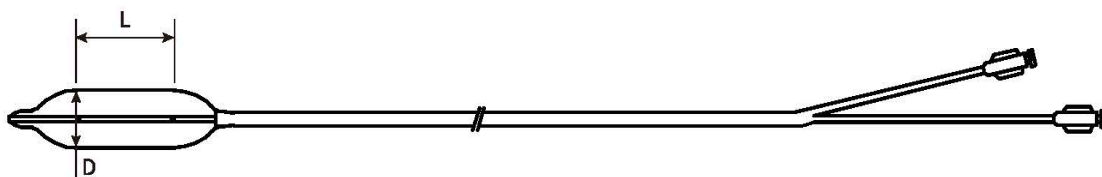
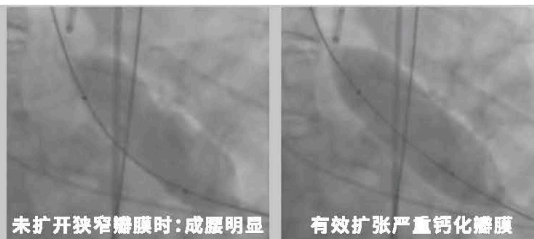


● 显影标记

明确定位工作长度
显示器械位置
精准扩张

● 高爆破压

有效扩开严重钙化部位



敖广™瓣膜球囊扩张导管产品规格

型号规格	直径D(mm)	长度L(mm)
VP-8040*	8	40
VP-10040*	10	40
VP-12040*	12	40
VP-14040*	14	40
VP-16040	16	40
VP-18040	18	40

型号规格	直径D(mm)	长度L(mm)
VP-20040	20	40
VP-22040	22	40
VP-24040	24	40
VP-26040	26	40
VP-28040*	28	40

标*型号不常规供货, 如需使用请联系当地微创心通销售

注册证号: 国械注准20193130494

微创®心通 版权所有 本资料仅限于内部医疗专业人士阅读

上海微创心通医疗科技有限公司

电话: 021-38954600

传真: 021-50801305

网址: www.cardioflowmedtech.com

地址: 上海市浦东新区张东路1601号

